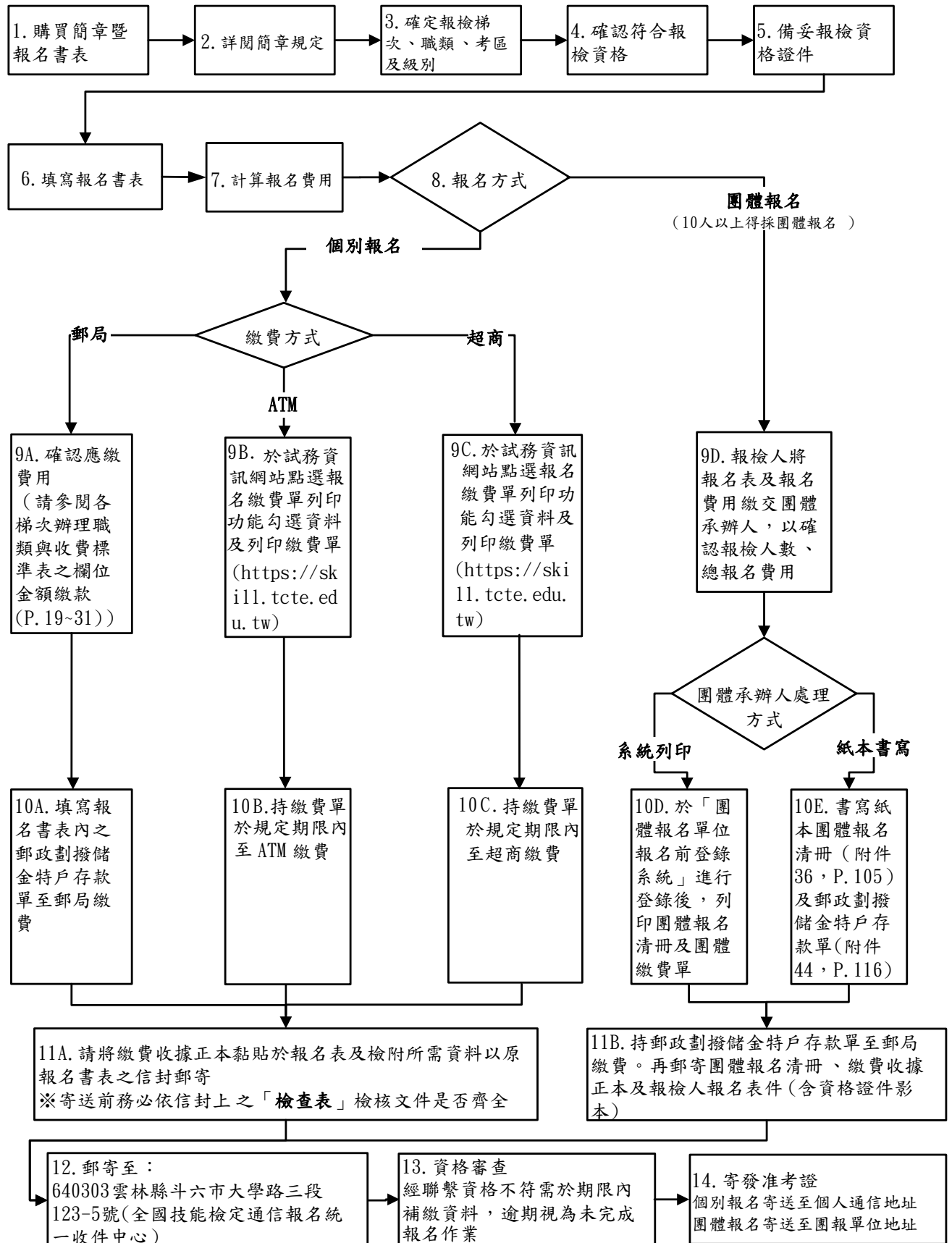
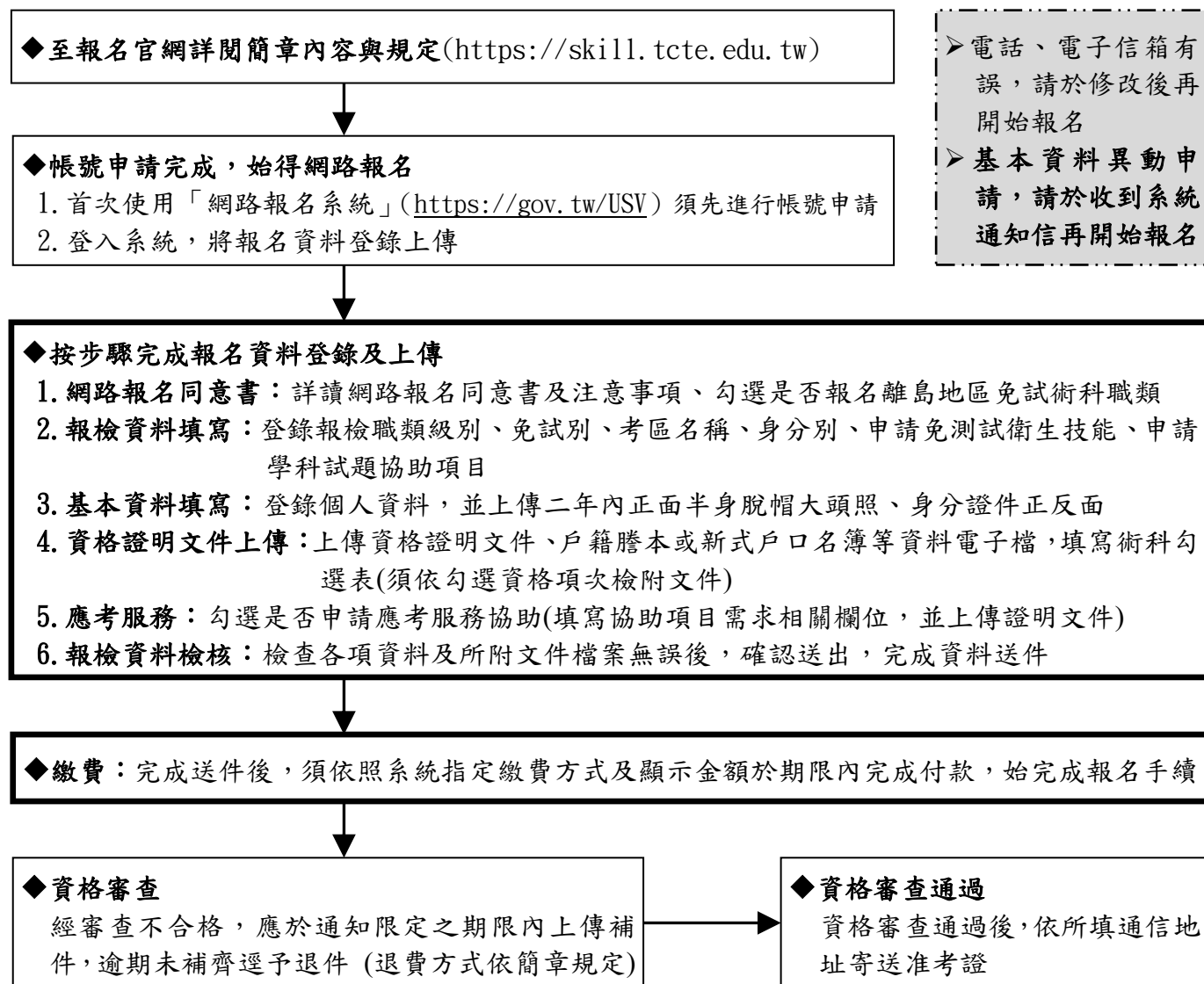


## 肆、報名方式及繳費流程圖（採網路報名者請參閱 P.5 報名流程）

### 一、紙本通信報名流程及報名方式：



## 二、網路報名流程（不含申請特定對象補助、免試學科、團體報名、大陸學位生（陸生就學）、探親就學及一般手工電銲、氬氣鎢極電銲、半自動電銲等 3 職類）：



備註：

1. 網路報名系統於報名第一日上午 9 時開放，截止期限為報名最後一日下午 5 時，系統將於當日下午 5 時關閉，請儘早完成報名作業，避免集中於報檢截止日，造成網路流量壅塞而影響報檢權益。
2. 報名資料點選「完成送出」前，務必檢查資料是否齊全正確，送出後不得要求變更，114 年起採網路報名者無須再郵寄紙本報名文件，未於當年度當梯次登錄送件和完成繳費，視為未完成報名手續。
3. 網路報名資料送出後，請依照系統指定繳費方式及顯示金額於期限內完成付款。若因個人疏失、誤植繳費帳號、操作錯誤、逾期、繳費失敗或僅繳交部分金額，而無法完成報名手續，將不受理補繳報名費用，責任由報檢人自負，網路報名視為無效且不另行通知。
4. 網路報名系統產製之專屬繳費帳號，為「個別」專屬繳款帳號，具檢核機制，切勿與他人共用，報檢 2 種以上不同職類級別者，請各自於個別專屬帳號分別繳費，如若共用帳號或匯入錯誤帳號致使未完成報名手續，其責任由報檢人自負。
5. 若網路報名資料審查不合格，以報檢人自行登錄之電子郵件、手機號碼簡訊擇一通知限期進行補正(以簡訊或電子郵件通知者，視為完成通知)，報檢人須將補正資料檔案上傳至網路報名系統，未於通知限定之期限內補齊則逕予退件，報檢人不得異議。
6. 網路報名資料電子檔(含補正項目)上傳格式及檔案大小須符合系統要求及簡章規定，務必掃描或拍照清晰完整，切勿失焦模糊、遮擋個人資訊或被裁切不完整致影響審查，其責任由報檢人自負。
7. 使用網路系統報名，建議以電腦版 Google Chrome 瀏覽器瀏覽及操作，頁面縮放設定為 100%。
8. 網路報名詳細操作方式，請參閱報名系統操作手冊說明。