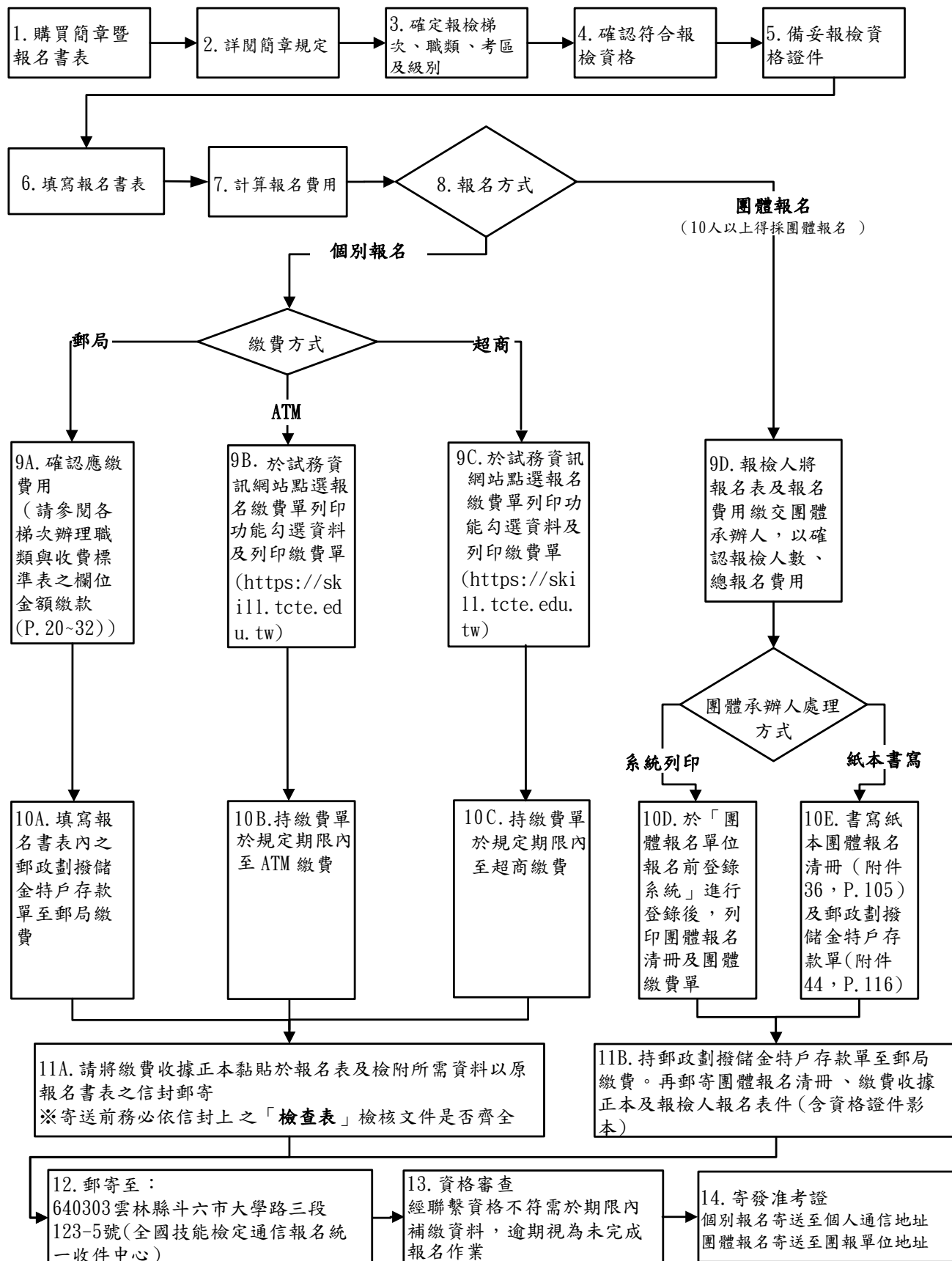
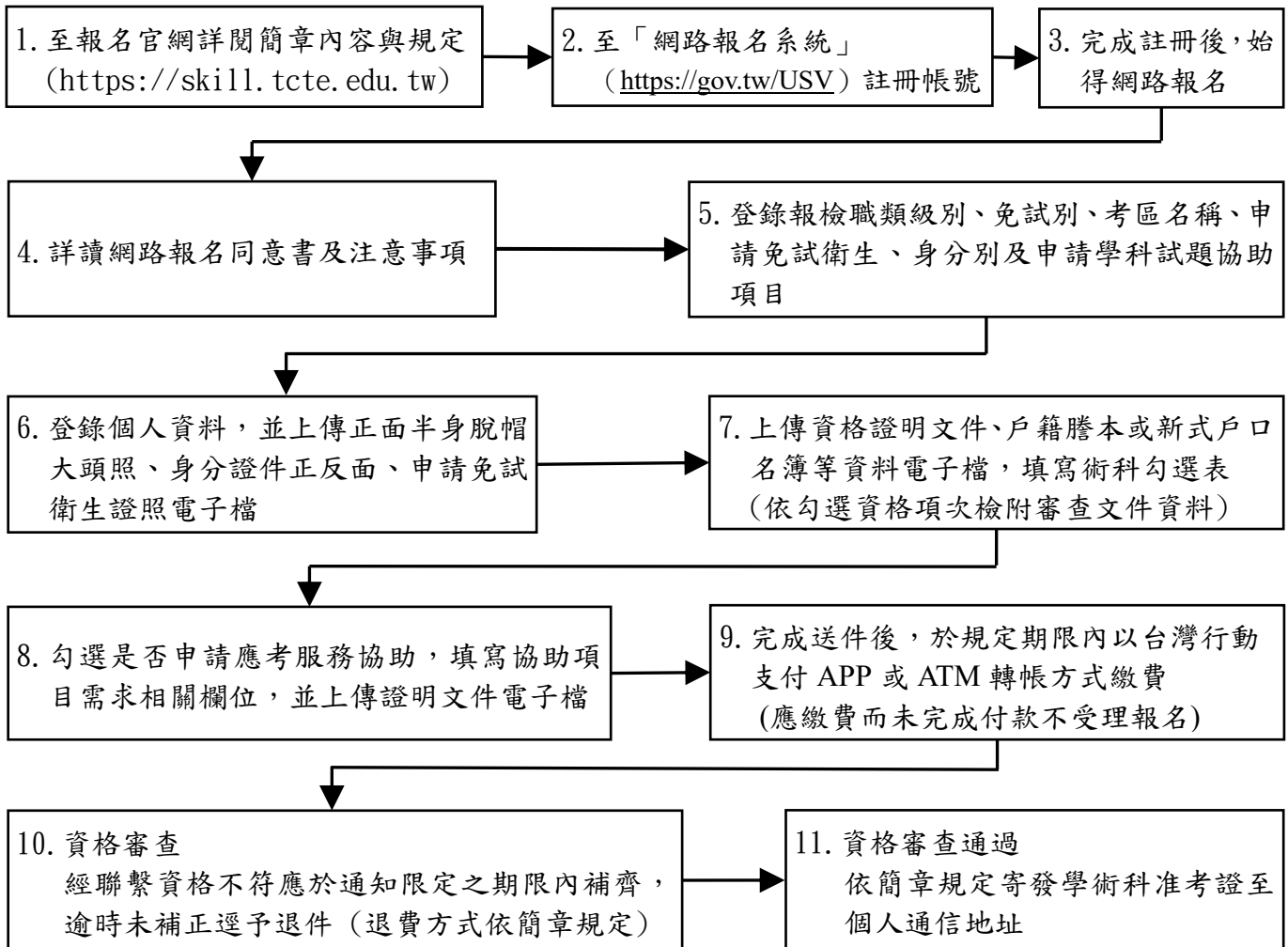


## 肆、報名方式及繳費流程圖（採網路報名者請參閱 P.5 報名流程）

### 一、紙本通信報名流程及報名方式：



## 二、網路報名流程（不含申請特定對象補助、免試學科、團體報名、大陸學位生（陸生就學）、探親就學及一般手工電銲、氬氣鎢極電銲、半自動電銲等 3 職類）：



備註：

1. 網路報名系統於報名第一日上午 9 時開放，截止期限為報名最後一日下午 5 時，系統將於當日下午 5 時關閉，請儘早完成報名作業，避免集中於報檢截止日，造成網路流量壅塞而影響報檢權益。
2. 報名資料點選「完成送出」前，務必檢查資料是否齊全正確，送出後不得要求變更，114 年起採網路報名者無須再郵寄紙本報名文件，未於當年度當梯次登錄送件和完成繳費，視為未完成報名手續。
3. 完成網路報名送件後，報檢人應在報名期限內繳費，始得受理報名，未於規定期限依照網路報名系統指定繳費方式及顯示金額完成付款者，將不受理補繳報名費用，網路報名視為無效且不另行通知。網路報名系統產製之專屬繳費帳號，為「個別」專屬繳款帳號，具檢核機制，切勿與他人共用，報檢 2 種以上不同職類級別者，應分開各自繳費付款，如若共用帳號或匯入錯誤帳號致使未完成報名手續，其責任由報檢人自負。
4. 若網路報名資料審查不合格，以報檢人自行登錄之電子郵件、手機號碼簡訊擇一通知限期進行補正（以簡訊或電子郵件通知者，視為完成通知），報檢人須將補正資料檔案上傳至網路報名系統，未於通知限定之期限內補齊則逕予退件，報檢人不得異議。
5. 網路報名資料電子檔（含補正項目）上傳格式及檔案大小須符合系統要求及簡章規定，務必掃描或拍照清晰完整，切勿失焦模糊、遮擋個人資訊或被裁切不完整致影響審查，其責任由報檢人自負。
6. 使用網路系統報名，建議以電腦版 Google Chrome 瀏覽器瀏覽及操作，頁面縮放設定為 100%。
7. 網路報名詳細操作方式，請參閱報名系統操作手冊說明。