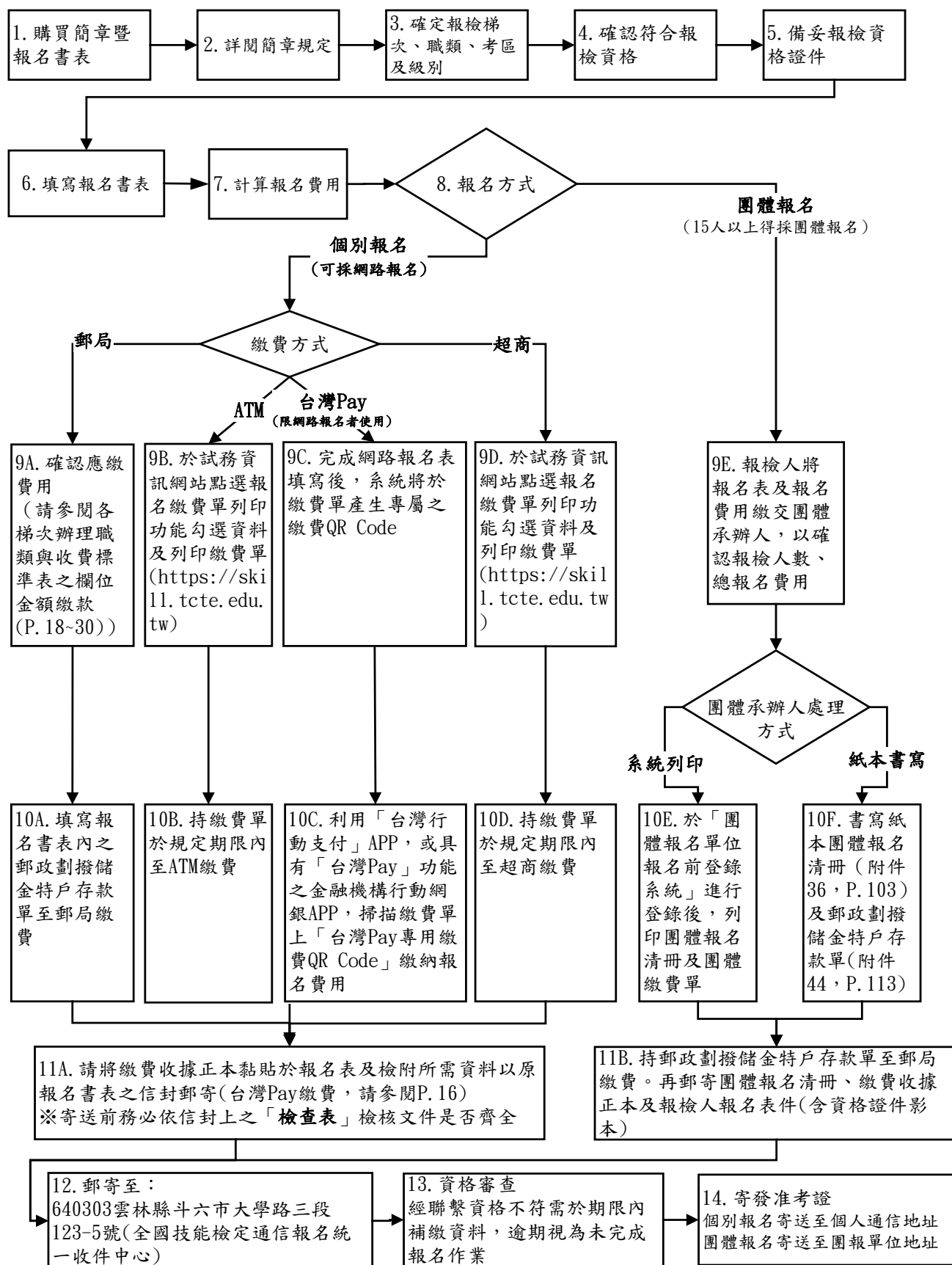
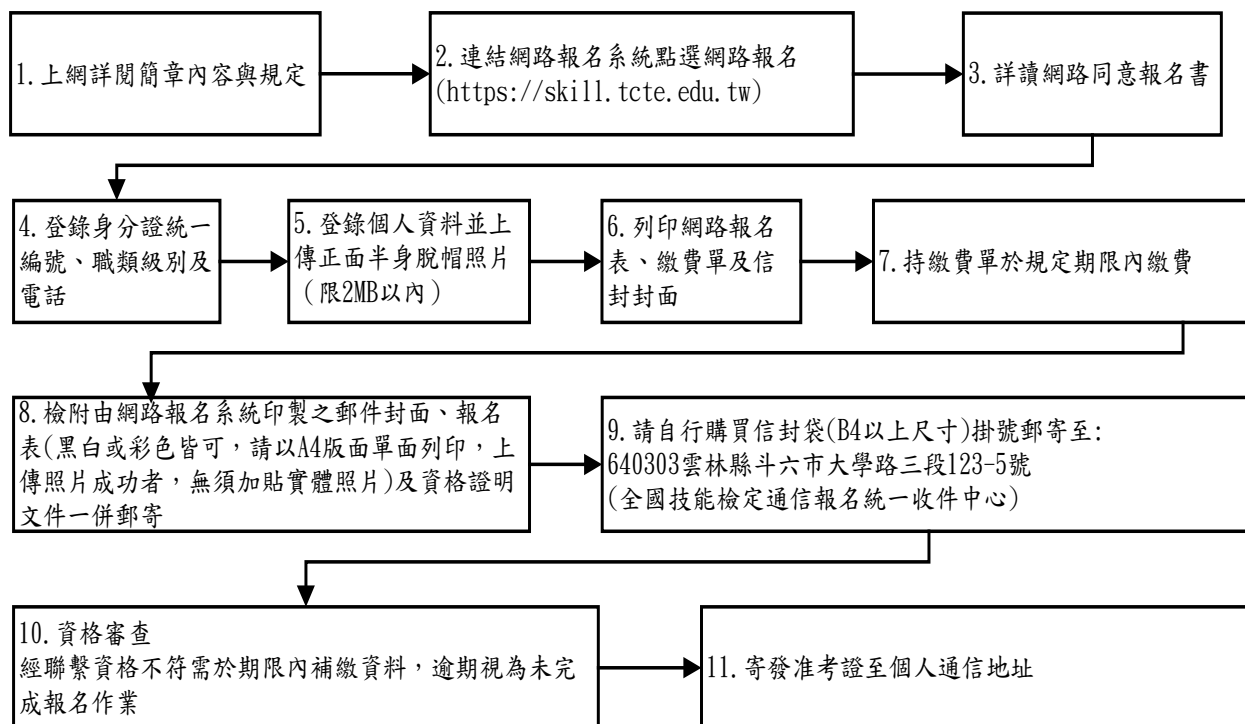


## 伍、報名方式及繳費流程圖（採網路報名者請參閱 P. 7 報名流程）

### 一、一般報名流程及報名方式：



## 二、網路報名流程(不含團體報名、大陸學位生(陸生就學)、探親就學及一般手工電銲、氬氣鎢極電銲、半自動電銲等3職類)：



### 備註：

1. 網路報名系統於報名第一日上午9時開放，截止期限為報名最後一日下午5時，系統將於當日下午5時關閉，請儘早完成報名作業，避免集中於報檢截止日，造成網路流量壅塞而影響報檢權益。
2. 完成網路報名，未於報名期限內寄送報名表件者，則網路報名視為無效，另報檢之相關資料經完成繳費、下載報名表寄遞後，不得要求更改，若網路報名資料與所寄送之下載報名表資料不符時，以所寄送報名表書面資料為準。
3. 寄送前務必依照信封上之「檢查表」檢核文件是否齊全，並不得以非本年度非當梯次報名表件報檢。